

Auf einen Blick

Der Kindergarten Pusteblume ist durch seine Bauweise in zwei Hausteile untergliedert. Traditionell werden in einem Teil die Krippenkinder bis ca. 3 Jahren betreut, bevor diese in den zweiten Hausteil, den Kindergartenbereich wechseln.

Kindergartenbereich

mit ca. 140 Kindern und 20 Pädagogen:innen

Kinderkrippenbereich

mit ca. 60 Kindern und 12 Pädagogen:innen

Unser multiprofessionelles Team besteht aus

- Staatlich anerkannten Erzieher:innen
- Heilpädagog:innen
- Heilerziehungspfleger:innen
- Erziehungswissenschaftler:innen, Lehramtsabsolventen:innen
- Absolventen:innen des Studiums der Sozialen Arbeit oder der Interdisziplinäre Frühförderung

Betreuungsangebot

Halbtags oder Ganztags

Ab dem 7. Lebensmonat bis zum Schuleintritt

Melden Sie Ihr Kind gern über das Kita-Portal der Stadt Jena unter

<https://kitaportal.jena.de/>

und bei einem persönlichen Rundgang durch unseren Kindergarten an.

Sie möchten uns kennenlernen?

Dann besuchen Sie uns auf unserer Website

www.tsa.info/pusteblume

Erfahren Sie hier mehr über unsere Einrichtung und zur Anmeldung.

Kindergarten Pusteblume

Schrödingerstraße 44
07745 Jena

Telefon: Kindergarten 03641 608207

Kinderkrippe 03641 350635

E-Mail: pusteblume@tsapost.de
pusteblume-krippe@tsapost.de

Dieser Flyer wurde produziert mit freundlicher Unterstützung von



tsa
bildung + soziales



Eine Einrichtung der
TSA Bildung und Soziales gGmbH
Am Stadion 1
07749 Jena

Telefon: 03641 303-200

E-Mail: info@tsapost.de



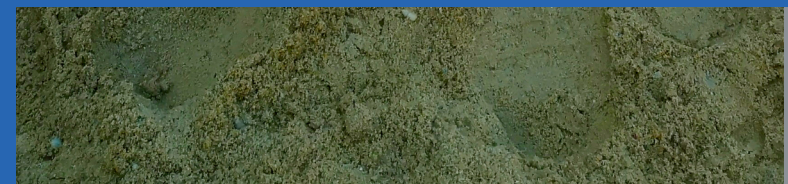
Folgen Sie uns auf Facebook



Folgen Sie uns auf Instagram



Kindergarten Pusteblume



Hier ist Ihr Kind willkommen

Unser integrativer Kneipp-Kindergarten befindet sich in westlicher Hanglage, am Rand des Wohngebietes Jena-Winzerla. Er ist mit Auto, Straßenbahn und Bus gut zu erreichen. Sie benötigen nur wenige Gehminuten, um den in der Nähe liegenden Wald zu erreichen.

Bei uns gibt es einen großen Garten mit einem Abenteuerspielplatz, einer Rutsche, einem Fußballplatz, Schaukeln und Sandkästen. Auch ein Kneippbarfußpfad, eine Kräuterschnecke und eine Bühne für verschiedene Festivitäten sind vorhanden.

Unsere Häuser verfügen über diverse Aktionsräume, wie Atelier, Werkstatt, Musik-, Experimentier-, Rollenspielszimmer oder Snoezelenraum. Hier befinden sich außerdem ein großer Sportraum, eine Sauna sowie ein Kneippbereich mit Armbadwannen und Wasser-tretbecken.



Das ist uns wichtig

**Offene Arbeit
Inklusion
Kneipp**



Bundesprogramm Sprachkitas



Wir laden alle Kinder ein

- in vielen offenen Spiel- und Aktionsräumen und in unseren ausgedehnten Erlebnisgärten einen angenehmen Tag zu verbringen
- selbst zu entscheiden, wo, womit und mit wem sie spielen möchten
- mit Neugier und Entdeckerdrang in individuellem Tempo selbständig oder mit Freunden Fragen zu stellen und zu beantworten
- zu gemeinsamen Spielaktivitäten, bei denen wir zu Beginn nicht wissen, wie sie enden werden
- den Kindergartenalltag und unser Zusammenleben mit zu gestalten
- zu Auszeiten und zum Innehalten

